

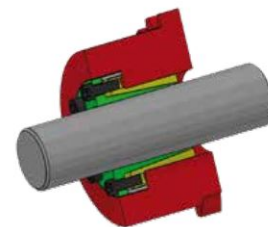
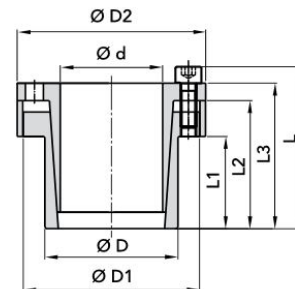
BAGUES DE SERRAGE Série RCK80 & RCK95

Ød	ØD	ØD1	ØD2	L1	L2	L3	L	Nm	P-A	P-M	qté	Vis	Nm	E-Vis	Nbr
6	14	22	25	10	18,5	22,5	25,5	12	190	80	3	M3x10	2,2	M3	2
8	15	24	27	12	21,5	25,5	29,5	29	205	110	3	M4x12	5	M4	2
9	16	25	28	14	23,5	27,5	31,5	31	150	85	3	M4x12	5	M4	2
10	16	25	28	14	23,5	27,5	31,5	35	140	85	3	M4x12	5	M4	2
11	18	28	32	14	23,5	27,5	31,5	52	170	105	4	M4x12	5	M4	2
12	18	28	32	14	23,5	27,5	31,5	58	150	100	4	M4x12	5	M4	2
14	23	35	39	14	23,5	27,5	31,5	69	140	80	4	M4x12	5	M4	2
15	24	40	45	16	29,5	36,5	42,5	170	158	98	4	M6x18	17	M6	2
16	24	40	45	16	29,5	36,5	42,5	180	148	98	4	M6x18	17	M6	2
17	26	42	47	19	32,5	39,5	45,5	200	180	125	4	M6x18	17	M6	2
18	26	42	47	19	32,5	39,5	45,5	200	180	125	4	M6x18	17	M6	2
19	27	43	49	19	32,5	39,5	45,5	210	170	120	4	M6x18	17	M6	2
20	28	44	50	19	32,5	39,5	45,5	220	160	115	4	M6x18	17	M6	2
22	32	48	54	26	39,5	46,5	52,5	250	115	80	4	M6x18	17	M6	2
24	34	50	56	26	39,5	46,5	52,5	395	146	102	6	M6x18	17	M6	3
25	34	50	56	26	39,5	46,5	52,5	410	140	102	6	M6x18	17	M6	3
28	39	55	61	25,5	39,5	46,5	52,5	465	135	98	6	M6x18	17	M6	3
30	41	57	62	25,5	39,5	46,5	52,5	510	127	90	6	M6x18	17	M6	3
32	43	59	65	25,5	39,5	46,5	52,5	705	146	108	8	M6x18	17	M6	4
35	47	62	69	31,5	45,5	52,5	58,5	790	105	80	8	M6x18	17	M6	4
38	50	66	72	31,5	45,5	52,5	58,5	860	100	76	8	M6x18	17	M6	4
40	53	69	75	31,5	45,5	52,5	58,5	900	96	72	8	M6x18	17	M6	4
42	55	71	78	31,5	45,5	52,5	58,5	940	90	70	8	M6x18	17	M6	4
45	59	80	86	45	62,5	71	79	1840	110	85	8	M8x22	41	M8	4
48	62	81	87	45	62,5	71	79	2000	105	80	8	M8x22	41	M8	4
50	65	86	92	45	62,5	71	79	2100	100	75	8	M8x22	41	M8	4
55	71	92	98	55	72,5	81	89	2580	85	65	9	M8x22	41	M8	3
60	77	98	104	55	72,5	81	89	2800	75	60	9	M8x22	41	M8	3
65	84	105	111	55	72,5	81	89	3050	70	55	9	M8x22	41	M8	3
70	90	113	119	65	86,5	96,5	107	5250	90	70	9	M10x25	83	M10	3
75	95	119	126	65	86,5	96,5	107	5600	80	65	9	M10x25	83	M10	3
80	100	125	131	65	86,5	96,5	107	8000	100	80	12	M10x25	83	M10	4
90	112	137	144	65	86,5	96,5	107	9000	90	75	12	M10x25	83	M10	4
100	125	147	154	65	86,5	96,5	107	15000	120	95	18	M10x25	83	M10	4
110	140	172	180	90	114	128	140	16000	80	65	12	M12x35	145	M12	4
120	155	187	198	90	114	128	140	17500	70	55	12	M12x35	145	M12	4

* P=Pression en mm² sur Arbre / Moyeu – Exemple de référence: RCK80(d) – (RCK80-25)



RCK 80

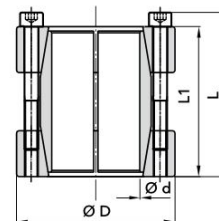
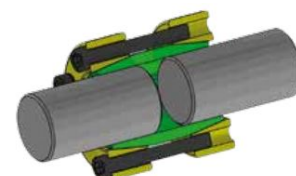


Ød	ØD	L1	L	Nm	P-A	qté	Vis	Nm
17	50	50	56	200	110	4	M6x40	17
18	50	50	56	220	110	4	M6x40	17
19	50	50	56	230	110	4	M6x40	17
20	50	50	56	240	105	4	M6x40	17
24	55	60	66	290	120	4	M6x50	17
25	55	60	66	450	110	6	M6x50	17
28	60	60	66	510	110	6	M6x50	17
30	60	60	66	550	105	6	M6x50	17
32	63	60	66	580	90	6	M6x50	17
35	75	75	83	790	105	4	M8x60	41
38	75	75	83	850	100	4	M8x60	41
40	75	75	83	900	95	4	M8x60	41
42	78	75	83	950	90	4	M8x60	41
45	85	85	93	1520	110	6	M8x70	41
48	90	85	93	1620	100	6	M8x70	41
50	90	85	93	1690	95	6	M8x70	41
55	94	85	93	2470	110	8	M8x70	41
60	100	85	93	2710	95	8	M8x70	41
65	105	85	93	2930	90	8	M8x70	41
70	115	100	110	3770	90	6	M10x80	83

* P=Pression en mm² sur Arbre – Exemple de référence : RCK95(d) – (RCK95-25)



RCK 95



Notre gamme vous assure une équivalence de modèles et performances, même là où pour d'autre rien n'existe.

3T	KTR	TLK	CONEX	RB	BONFIX	ATTIBLOC	HAKON	RGFEDER	BIKON
RCK11	400	250	F/G/H	1800	9500	910	145	7015	1012
RCK13	203	132	DS	1710	4100	913	133	7013	1003
RCK15	225	134	-	2400	4900	-	-	-	1506
RCK16	206	400	ES	1720	4600	914	136	7013.1	1006
RCK19	603	603	SD	2200	8000	915	271	-	-
RCK40	100	200	A	1120	2000	210	112	7012	4000
RCK45	-	109	L	1000	6000	720	100	7020	4500
RCK50	150	300	C	1060	3000	31	106	8006	5000
RCK55	-	250L	I	1500	5500	25/L	151	9009	-
RCK60	-	-	-	-	-	-	-	-	7000
RCK61	-	-	-	-	-	-	-	-	-
RCK70	200	130	D	1300.1	4000	54/N	131	9013A	7000A
RCK71	201	131	E	1300.2	4500	54/S	132	9013B	7000B
RCK80	250	110	B	1100	1000	55	110	9011	8000