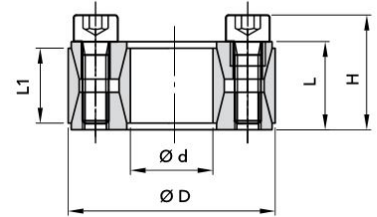


Ød	ØD	L1	L	H	Nm	P-A	P-M	qté	Vis	Nm	Vis	Nbr
19	47	17	20	28	255	220	90	8	M6x18	14	M8	2
20	47	17	20	28	270	210	90	8	M6x18	14	M8	2
22	47	17	20	28	300	195	90	8	M6x18	14	M8	2
24	50	17	20	28	360	195	95	9	M6x18	14	M8	3
25	50	17	20	28	380	190	95	9	M6x18	14	M8	3
28	55	17	20	28	500	187	96	10	M6x18	14	M8	4
30	55	17	20	28	530	176	96	10	M6x18	14	M8	4
32	60	17	20	28	630	192	105	12	M6x18	14	M8	4
35	60	17	20	28	700	180	105	12	M6x18	14	M8	4
38	65	17	20	28	860	183	107	14	M6x18	14	M8	4
40	65	17	20	28	910	180	110	14	M6x18	14	M8	4
42	75	20	24	34	1500	226	125	12	M8x22	35	M10	4
45	75	20	24	34	1610	210	125	12	M8x22	35	M10	4
48	80	20	24	34	1700	196	115	12	M8x22	35	M10	4
50	80	20	24	34	1770	190	115	12	M8x22	35	M10	4
55	85	20	24	34	2270	200	130	14	M8x22	35	M10	4
60	90	20	24	34	2470	180	120	14	M8x22	35	M10	4
65	95	20	24	34	3040	190	130	16	M8x22	35	M12	4
70	110	24	28	40	4600	210	130	14	M10x25	70	M12	4
75	115	24	28	40	4900	195	125	14	M10x25	70	M12	4
80	120	24	28	40	5200	180	120	14	M10x25	70	M12	4
85	125	24	28	40	6300	195	130	16	M10x25	70	M12	4
90	130	24	28	40	6600	180	125	16	M10x25	70	M12	4
95	135	24	28	40	7900	195	135	18	M10x25	70	M12	4
100	145	26	33	47	9600	195	135	14	M12x30	125	M14	4
110	155	26	33	47	10500	180	125	14	M12x30	125	M14	4
120	165	26	33	47	13100	185	135	16	M12x30	125	M14	4
130	180	34	38	52	17600	165	115	20	M12x35	125	M14	4
140	190	34	38	52	20900	165	125	22	M12x35	125	M14	4
150	200	34	38	52	24200	170	125	24	M12x35	125	M14	4
160	210	34	38	52	28000	170	130	26	M12x35	125	M14	4
170	225	38	44	60	32800	160	120	22	M14x40	190	M16	4
180	235	38	44	60	37800	165	125	24	M14x40	190	M16	4
190	250	46	52	68	46500	150	115	28	M14x45	190	M16	4
200	260	46	52	68	52500	150	115	30	M14x45	190	M16	5
220	285	50	56	74	68000	150	115	26	M16x50	295	M18	3

*P=Pression en mm² sur Arbre / Moyeu – Exemple de référence : RCK40(d) – (RCK40-25)



RCK 40



Ød	ØD	L1	L2	L	Nm	P-A	P-M	qté	Vis	Nm	Ex-Vis	Nbr	Kg
18	40	12	18,5	24,5	190	260	120	6	M6x16	16	M8	2	0,2
19	41	12	18,5	24,5	210	260	120	6	M6x16	16	M8	2	0,25
20	42	12	18,5	24,5	240	250	120	6	M6x16	16	M8	2	0,24
24	46	12	18,5	24,5	290	250	120	6	M6x16	16	M8	2	0,25
25	47	12	18,5	24,5	330	230	120	8	M6x16	16	M8	2	0,25
28	50	12	18,5	24,5	370	220	120	8	M6x16	16	M8	2	0,3
30	52	12	18,5	24,5	430	210	120	8	M6x16	16	M8	2	0,3
35	57	15	22	28	610	170	100	12	M6x16	16	M8	3	0,32
38	60	15	22	28	680	170	100	12	M6x16	16	M8	3	0,36
40	62	15	22	28	780	170	100	12	M6x16	16	M8	3	0,4
42	70	18	28	36	1480	190	110	12	M8x22	41	M10	3	0,45
45	73	18	28	36	1500	210	130	12	M8x22	41	M10	3	0,57
48	76	18	28	36	1550	210	130	12	M8x22	41	M10	3	0,59
50	78	18	28	36	1650	190	120	12	M8x22	41	M10	3	0,61
55	83	18	28	36	2000	190	120	16	M8x22	41	M10	4	0,63
60	88	18	28	36	2350	190	120	16	M8x22	41	M10	4	0,69
70	105	22	35	35	3900	180	120	12	M10x25	70	M12	3	1,25
80	115	22	35	35	4800	170	120	16	M10x25	70	M12	4	1,4

*P=Pression en mm² sur Arbre / Moyeu – Exemple de référence : RCK45(d) – (RCK45-25)



RCK 45

