

## LIMITEURS A BILLES - RFA

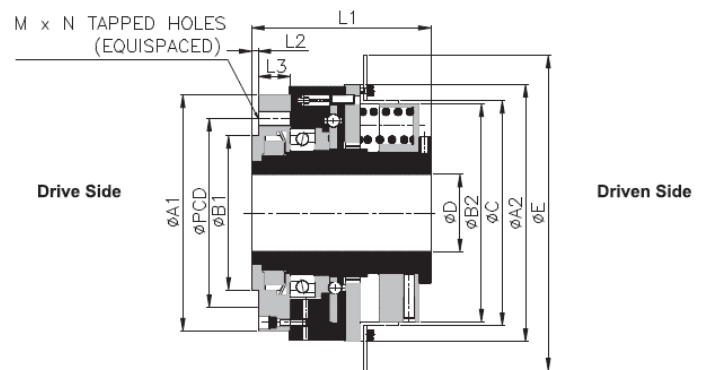
**RATHI**



Les limiteurs de couple RFA sont des dispositifs de sécurité mécanique pour les machines. Ils utilisent le couple de la machine comme énergie de commutation. Lorsqu'un point de déclenchement défini est dépassé, le côté entraînement est isolé de la charge côté et le moteur peut continuer à tourner au ralenti que la surcharge est bloquée à la sortie et ne l'endommagera pas ou ne l'usera pas.

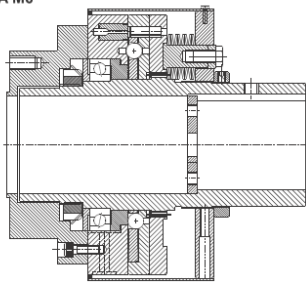


RFA	M1	M2	M3	M4	M5	M6	M7
Nm min	20	60	75	225	1100	1500	3500
Nm max	226	678	1130	2540	5650	11300	24860
RPM max	360	3600	2000	2000	1800	1600	1500
∅ D max	28	60	75	90	110	130	150
∅A1	125	160	200	250	309	345	434
∅PCD	92	114	144	184	252	280	310
∅B1	75	95	122	155	210	230	310
∅A2	130	172	219	250	309	346	434
∅B2	106	152	183	212	278	315	386
∅C	110	156	188	218	286	322	396
∅E	158	210	254	307	354	422	531
L1	108	128	140	175	218	245	300
L2	4,5	4,5	4,5	6	6	6	6
L3	11,5	15	15	20	31,5	41	35
M	M8	M10	M12	M16	M16	M24	M30
N	6	7	8	8	14	14	18

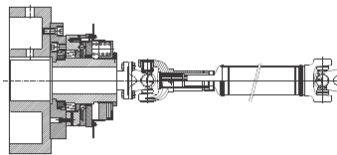


Autres versions H / N-FLEX / DISC O FLEX / Poulie  
& versions spéciales sur demande

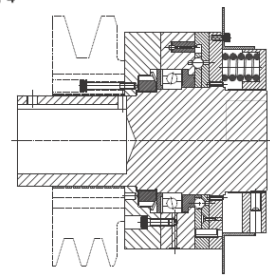
RFA M6



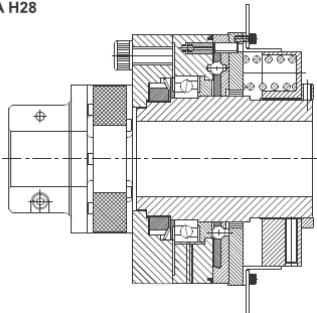
RFA M3



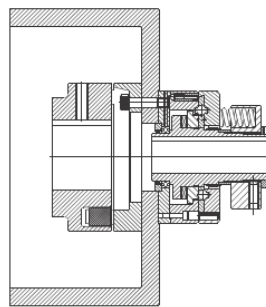
RFA P4



RFA H28



RFA N125



RFA B400

