

FRETTES DE SERRAGE 6 PANS AUTOCENTRANTE

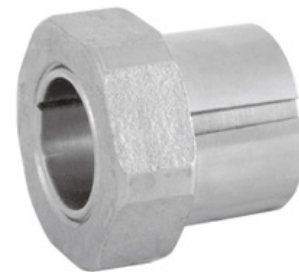
L'application la plus utilisée dans le monde de la mécanique, gain de temps et d'argent, maintenance simplifiée, emploi dans les domaines chimique ou alimentaire. Ne perdez plus de temps avec de l'usinage de rainure et clavetage de vos systèmes, nos écrous rapides répondent à vos besoins.

Moyeu arbre-pignon auto-centrant sans jeu

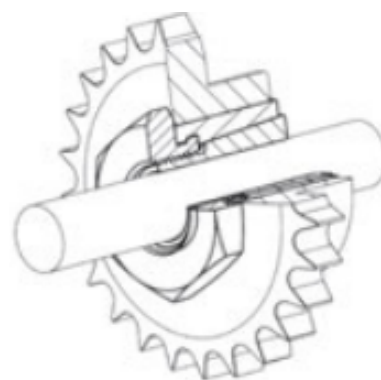
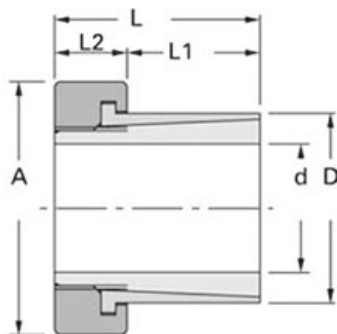
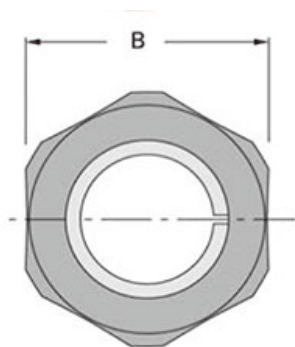
- Un seul élément à insérer
- Protection contre la corrosion
- Matières Série (MN) : Acier EN 1.1191
- Matières Série (MKN) : Acier EN 1.1191 Nickelé



Série MKN



Série MN & KLMN



Réf	Ød	ØD	A	B	L	L1	L2	P Axiale	Nm adm	P-A	P-M
MN8	8	14	23,5	22	19	11	8	6,9	20.1~50.0	29,4	24,5
MN10	10	17	26	24	21	12	9	6.9	20.1~50.0	34,3	29,4
MN11	11	18	26	24	22	12	10	6.9	20.1~50.0	39,2	34,3
MN12	12	20	32,5	24	23	13	10	7.3	20.1~50.0	49	44,1
MN14	14	23	32,5	30	26	15	11	12.3	70.1~100.0	88,3	58,8
MN15	15	24	32,5	30	27	16	11	13.7	100.1~150.0	108	68,6
MN17	17	26	39	30	31	19	12	19.6	150.1~200.0	186	98,1
MN20	20	29	39	36	33	20	13	24.5	200.1~300.0	245	137
MN22	22	32	44	36	35	22	13	24.5	200.1~300.0	275	147
MN24	24	34	44	41	37	24	13	25.5	300.1~500.0	314	167
MN25	25	35	54	41	38	25	13	27.5	300.1~500.0	353	186
MN28	28	40	60	50	43	28	15	26.5	300.1~500.0	378	226
MN30	30	42	60	55	46	30	16	25.5	300.1~500.0	392	255
MN35	35	48	66	60	52	35	17	25.5	300.1~500.0	461	294

P-A / P-M = Pression en mm² sur arbre / Moyeu – Exemple de commande : MN8 (standard) / MN8KL (PREMIUM) / MN8MKN (Nickelé)