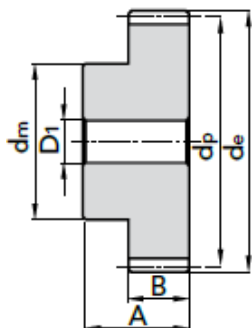


ENGRENAGES CYLINDRIQUES PLASTIQUES

Série **PREMIUM**. Matière Nylatron Moyeu INOX. Référence : **PU + M** (module) + **Z** (Nombre de dents)



M	A	B
1	20	10
1,5	27	15
2	34	20

1				
Z	de	dp	dm	D1
30	32	30	20	8
35	37	35	25	8
40	42	40	25	10
50	52	50	30	10
60	62	60	40	10
80	82	80	40	10

1,5				
Z	de	dp	dm	D1
30	48	45	30	10
35	55,5	52,5	33	10
40	63	60	40	10
50	78	75	40	12
60	93	90	50	12
80	123	120	60	12

2				
Z	de	dp	dm	D1
20	44	40	22	10
25	54	50	30	10
30	64	60	35	10
35	74	70	40	12
40	84	80	55	15
50	104	100	60	15
60	124	120	60	15



Nombreux Modèles disponibles. Divers Matières.

Consultez-nous.



Nylon/Acier - DSL



Bronze - BSS



Acier Fritté – LS



Acétal Injecté – DB



Denture 45° - Nylatron PN



Roue/Vis Acétal – SUW



5.7.0