

ENGRENAGES CYLINDRIQUES HAUTES PERFORMANCES

Référence : **SSG + M** (module) + **Z** (Nbr de dents)

Matière **C45**, denture traitée par induction et rectifiée, dureté **50-60HRC**.

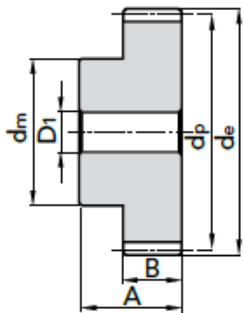
Modèles disponibles en 15CrMo5, denture traitée par carbonituration et rectifiée, dureté 55-60HRC. Code MSG.

M	A	B
0,5	12	5
0,8	16	8
1	18	10
1,5	29	15
2	36	20
2,5	43	25
3	50	30
4	65	40

0,5				
Z	de	dp	dm	D1
30	16	15	13	5
35	18,5	17,5	15	5
40	21	20	18	5
50	26	25	22	5
60	31	30	28	6
70	36	35	28	6
80	41	40	28	6

1,5				
Z	de	dp	dm	D1
15	25,5	22,5	18	10
20	33	30	24	10
25	40,5	37,5	30	12
30	48	45	38	15
35	55,5	52,5	50	15
40	63	60	60	15
50	78	75	60	18
60	93	90	60	20
70	108	105	60	20
80	123	120	70	20
90	138	135	70	20
100	153	150	70	20

2				
Z	de	dp	dm	D1
15	34	30	24	12
20	44	40	32	15
25	54	50	40	15
30	64	60	50	18
35	74	70	50	18
40	84	80	60	20
50	104	100	60	25
60	124	120	65	25
70	144	140	70	25
80	164	160	80	25
90	184	180	80	25
100	204	200	80	25



0,8				
Z	de	dp	dm	D1
20	17,6	16	13	5
25	21,6	20	16	5
30	25,6	24	20	5
35	29,6	28	25	6
40	33,6	32	28	6
50	41,6	40	28	6
60	49,6	48	28	6
70	57,6	56	28	6
80	65,6	64	28	6

2,5				
Z	de	dp	dm	D1
15	42,5	37,5	30	15
20	55	50	40	15
25	67,5	62,5	50	20
30	80	75	65	20
35	92,5	87,5	70	20
40	105	100	70	25
50	130	125	80	25
60	155	150	80	25
70	180	175	80	25
80	205	200	90	25

4				
Z	de	dp	dm	D1
15	68	60	45	20
20	88	80	65	20
25	108	100	80	20
30	128	120	90	20
40	168	160	90	25
50	208	200	100	30
60	248	240	110	30

1				
Z	de	dp	dm	D1
15	17	15	12	6
20	22	20	17	6
25	27	25	20	8
30	32	30	25	8
35	37	35	25	10
40	42	40	30	10
50	52	50	35	12
60	62	60	40	12
70	72	70	50	12
80	82	80	50	15
90	92	90	50	15
100	102	100	50	15
120	122	120	50	15

3				
Z	de	dp	dm	D1
15	51	45	36	16
20	66	60	50	20
25	81	75	60	20
30	96	90	75	25
40	126	120	80	25
50	156	150	85	30
60	186	180	100	30
70	216	210	100	30
80	246	240	100	30



Nombreux modèles disponibles, nombre de dents de 10 à 120, selon module.
Alésages disponibles en différents \varnothing et rainures de clavette de série. Nous consulter.

5.3.0