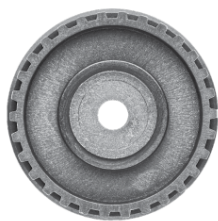
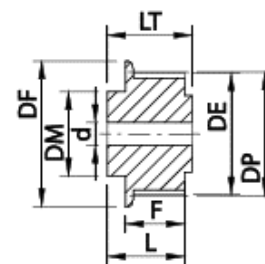


POULIES SYNCHROPOWER PLASTIQUE AT & T



Technopolymère à base de polyamide, renforcé de fibre
Plage d'utilisation de -25° à 150° C.



Disponible en matière acétal ou PA. Nous consulter.

T2,5

Z	Dm	LT	D1	De	Dp	Df	F	L
10	12	19	3	7,4	8	12	9,5	17,5
11	12	19	3	8,2	8,8	12	9,5	17,5
12	12	19	3	9	9,6	12	9,5	17,5
13	12	19	3	9,8	10,4	12	9,5	17,5
14	12	19	3	10,6	11,2	15	9,5	17,5
15	12	19	3	11,4	12	15	9,5	17,5
16	12	18	3	12,2	12,8	16	9,5	17,5
17	12	19	3	13	13,6	16	9,5	17,5
18	14	19	3	13,8	14,4	18	9,5	17,5
19	14	19	3	14,6	15,2	18	9,5	17,5
20	14	19	3	15,4	16	20	9,5	17,5
21	14	19	4	16,2	16,8	20	9,5	17,5
22	14	19	4	17	17,6	22	9,5	17,5
23	14	19	4	17,8	18,4	22	9,5	17,5
24	14	19	4	18,6	19,2	24	9,5	17,5
25	14	19	4	19,4	20	24	9,5	17,5
26	16	19	4	20,1	20,8	26	9,5	17,5
27	16	19	4	20,9	21,6	26	9,5	17,5
28	16	19	4	21,8	22,4	28	9,5	17,5
29	16	19	4	22,5	23,1	28	9,5	17,5
30	18	19	5	23,4	24	30	9,5	17,5
31	18	19	5	24,1	24,7	30	9,5	17,5
32	18	19	5	25	25,6	32	9,5	17,5
33	18	19	5	25,7	26,3	32	9,5	17,5
34*	-	19	-	26,5	27,1	-	9,5	17,5
35*	-	19	-	27,3	27,9	-	9,5	17,5
36*	20	19	5	28,1	28,8	-	9,5	17,5
48	25	19	5	37,7	38,3	44	11	17,5
60*	-	19	-	47,2	47,9	-	10	17,5

AT5 & T5

Largeur 10 Disponible en 16

Z	Dm	LT	D1	De	Dp	Df	F	L
10	-	24	-	15,1	15,9	-	15	22
12	10	24	4	18,3	19,1	23	15	22
14	-	24	-	21,5	22,3	-	15	22
15	12	24	5	23,1	23,9	28	15	22
16	18	24	6	24,1	25,5	32	15	22
18	20	24	6	27,8	28,7	32	15	22
20	23	24	6	31	31,8	36	15	22
22	-	24	8	32,3	35	-	15	22
24	26	24	8	37,4	38,2	-	15	22
25	26	24	8	39	39,8	44	15	22
26	26	24	8	40,6	41,4	44	15	22
28	-	24	-	43,8	44,6	-	15	22
30	28	24	10	47	47,8	54	15	22
32	28	24	10	50,1	50,9	54	15	22
34	35	24	10	53,3	54,1	58	15	22
35	-	24	-	54,9	55,7	-	15	22
36	-	24	-	56,5	57,3	-	15	22
38	35	24	10	59,6	60,5	64	15	22
40	35	24	10	62,9	63,7	67	15	22
60	50	24	15	94,7	95,5	100	15	22
65	50	24	15	103	103	108	15	22
72	-	24	-	114	115	-	15	22
120	24	-	-	190	191	-	15	22

AT10 & T10

Largeur 16 Disponible en 25

Z	Dm	LT	D1	De	Dp	Df	F	L
12	30	34	6	36,4	38,2	42	22	32
14	30	34	8	42,7	44,6	48	22	32
15	30	34	8	45,9	47,8	51	22	32
16	30	34	8	49,1	50,9	55	22	32
17	30	34	8	52,3	54,1	58	22	32
18	40	34	12	55,5	57,3	61	22	32
19	40	34	8	58,6	60,5	54	22	32
20	40	34	12	61,8	63,7	67	22	32
21	40	34	12	65	66,9	71	22	32
22	40	34	12	68,2	70	75	22	32
24	40	34	12	74,8	76,4	83	22	32
25	40	34	14	77,7	79,6	83	22	32
27	40	34	14	84,1	86	90	22	32
28	40	34	14	87,5	89,1	93	22	32
30	50	34	14	93,7	95,5	99	22	32
32	50	34	14	100	102	105	22	32
35	-	34	-	110	111	-	22	32
36	-	34	-	113	115	-	22	32
40	-	34	-	125	127	-	22	32
48	-	34	-	151	153	-	22	32

