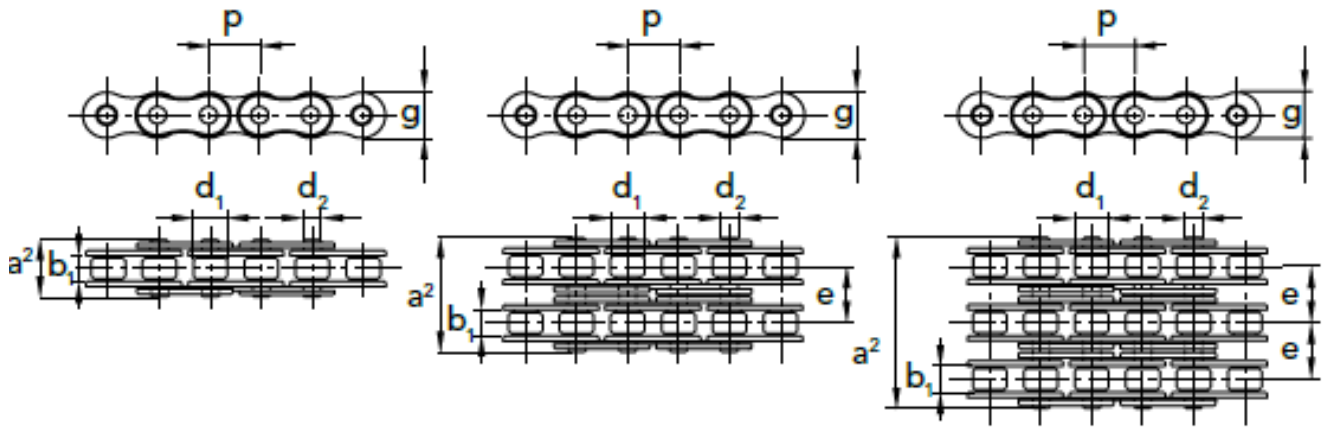


CHAINES QRE - DIN 8187 ISO 606 - Norme européenne

Série Premium

DISPONIBLE AUSSI SOUS LA MARQUE REXNORD



QRE	PAS	d1	b1	d2	L	Lc	h2	Ep	pt	kN	kN max	kg/m
41	6	4	2,8	1,85	6,8	7,8	5	0,6	-	3	3,2	0,11
05B1	8	5	3	2,31	8,2	8,9	7,1	0,8	-	5	5,9	0,2
05B2	8	5	3	2,31	13,9	14,5	7,1	0,8	5,64	7,8	10,2	0,33
05B3	8	5	3	2,31	19,5	20,2	7,1	0,8	5,64	11,1	13,8	0,48
06B1*	9,525	6,35	5,72	3,28	13,15	14,1	8,2	1,3	-	9	10,4	0,41
06B2*	9,525	6,35	5,72	3,28	23,4	24,4	8,2	1,3	10,24	18,7	0,77	0,82
06B3*	9,525	6,35	5,72	3,28	33,5	34,6	8,2	1,3	10,24	24,9	30,1	1,16
08B1	12,7	8,51	7,75	4,45	16,7	18,2	11,8	1,6	-	18	19,4	0,69
08B2	12,7	8,51	7,75	4,45	31,2	32,2	11,8	1,6	13,92	32	38,7	1,34
08B3	12,7	8,51	7,75	4,45	45,1	46,1	11,8	1,6	13,92	47,5	57,8	2,03
10B1	15,875	10,16	9,65	5,08	19,5	20,9	14,7	1,7	-	22,4	27,5	0,93
10B2	15,875	10,16	9,65	5,08	36,1	37,5	14,7	1,7	16,59	44,5	56,2	1,84
10B3	15,875	10,16	9,65	5,08	52,7	54,1	14,7	1,7	16,59	66,7	84,5	2,77
12B1	19,05	12,07	11,68	5,72	22,5	24,2	16	1,85	-	29	32,2	1,15
12B2	19,05	12,07	11,68	5,72	42	43,6	16	1,85	19,46	57,8	66,1	2,31
12B3	19,05	12,07	11,68	5,72	61,5	63,1	16	1,85	19,46	86,7	101,8	3,46
16B1	25,4	15,88	17,02	8,28	36,1	37,4	21	4,15/3,1	-	60	72,8	2,71
16B2	25,4	15,88	17,02	8,28	68	69,3	21	4,15/3,1	31,88	106	133	5,42
16B3	25,4	15,88	17,02	8,28	99,8	101,2	21	4,15/3,1	31,88	160	203,7	8,13
20B1	31,75	19,05	19,56	10,19	41,3	45	26,4	4,5/3,5	-	95	106,7	3,7
20B2	31,75	19,05	19,56	10,19	77,8	81,5	26,4	4,5/3,5	36,45	170	211,2	7,2
20B3	31,75	19,05	19,56	10,19	114,2	117,9	26,4	4,5/3,5	36,45	250	290	10,82
24B1	38,1	25,4	25,4	14,63	53,4	57,8	33,2	6,0/4,8	-	160	178	7,1
24B2	38,1	25,4	25,4	14,63	101,7	106,2	33,2	6,0/4,8	48,36	280	319,2	13,4
24B3	38,1	25,4	25,4	14,63	150,1	154,6	33,2	6,0/4,8	48,36	425	493	20,1
28B1	44,45	27,94	30,99	15,9	65,1	69,5	36,7	7,5/6,0	-	200	222	8,5
28B2	44,45	27,94	30,99	15,9	124,6	129,1	36,7	7,5/6,0	59,56	360	406,8	16,6
28B3	44,45	27,94	30,99	15,9	184,2	188,7	36,7	7,5/6,0	59,56	530	609,5	24,92
32B1	50,8	29,21	30,99	17,81	66	71	42	7,0/6,0	-	250	277,5	10,25
32B2	50,8	29,21	30,99	17,81	124,6	129,6	42	7,0/6,0	58,55	450	508,5	21
32B3	50,8	29,21	30,99	17,81	183,2	188,2	42	7,0/6,0	58,55	670	770,5	31,56
40B1	63,5	39,37	38,1	22,89	82,2	89,2	52,96	8,5/8,0	-	355	394	16,35
40B2	63,5	39,37	38,1	22,89	154,5	161,5	52,96	8,5/8,0	72,29	630	711,9	32
40B3	63,5	39,37	38,1	22,89	226,8	233,8	52,96	8,5/8,0	72,29	950	1092,5	48,1
48B1	76,2	48,26	45,72	29,24	99,1	107	63,8	12,0/10,0	-	560	621,6	25
48B2	76,2	48,26	45,72	29,24	190,4	198,2	63,8	12,0/10,0	91,21	1000	1130	50
48B3	76,2	48,26	45,72	29,24	281,6	289,4	63,8	12,0/10,0	91,21	1500	1710	75
56B1	88,9	53,98	53,34	34,32	114,6	123	77,8	13,5/12,0	-	850	940	35,78
56B2	88,9	53,98	53,34	34,32	221,2	229,6	77,8	13,5/12,0	106,6	1600	1760	71,48
56B3	88,9	53,98	53,34	34,32	327,8	336,2	77,8	13,5/12,0	106,6	2240	2240	107,2
64B1	101,6	63,5	60,96	39,4	130	138,5	90,17	15,0/13,0	-	112	1240	46
64B2	101,6	63,5	60,96	39,4	249,9	258,4	90,17	15,0/13,0	119,89	2000	2200	91
64B3	101,6	63,5	60,96	39,4	369,8	378,3	90,17	15,0/13,0	119,89	3000	3300	136
72B1	114,3	72,39	68,58	44,48	147,4	156,4	103,6	17,0/15,0	-	1400	1550	60,8
72B2	114,3	72,39	68,58	44,48	283,7	292,7	103,6	17,0/15,0	136,27	2500	2750	120,4
72B3	114,3	72,39	68,58	44,48	420	429	103,6	17,0/15,0	136,27	3750	4125	180

*Chaîne plaque droite

1.3.0