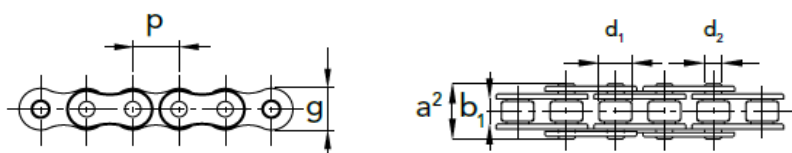


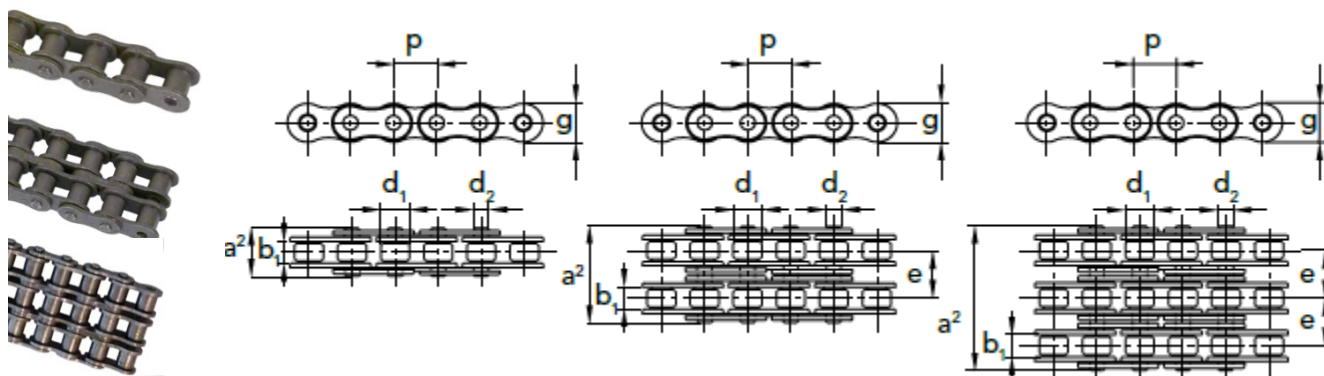
CHAINES TPM - DIN 8187 ISO 606 - Norme européenne (Type chaine de vélo)



TPM	PAS	b1	d2	d1	a2	g	f cm ²	kN	Kg/m
81	12,7	3,3	3,59	7,75	10,2	9,9	0,2	7.2	0,28
83	12,7	4,88	4,09	7,75	12,9	10,3	0,32	9.2	0,42
84	12,7	4,88	4,09	7,75	14,8	11,15	0,35	11.0	0,59

Exemple de référence : TPM83

CHAINES QRC - DIN 8187 ISO 606 - Norme européenne (Chaines industrielles)



QRC	PAS	b1	d2	d1	a2	g	f cm ²	kN	Kg/m
04B	6	2,8	1,85	4	7,4	5	0,07	2.8	0,12
05B	8	3	2,31	5	8,6	7,11	0,11	4.7	0,18
06B1					13,5		0,28	8.2	0,4
06B2	9,525	5,72	3,28	6,35	23,8	8,26	0,55	15.5	0,76
06B3					34		0,83	22.8	1,12
08B1					17		0,5	16.4	0,68
08B2	12,7	7,75	4,45	8,51	31	11,81	1	28.5	1,31
08B3					44,9		1,5	41	1,94
10B1					19,6		0,67	20.5	0,91
10B2	15,875	9,65	5,08	10,16	36,2	14,73	1,34	41	1,79
10B3					52,8		2,02	61.5	2,68
12B1					22,7		0,89	26.5	1,12
12B2	19,05	11,68	5,72	12,07	42,2	16,13	1,78	53	2,22
12B3					61,7		2,68	80	3,32
16B1					36,1		2,1	52.5	2,59
16B2	25,4	17,02	8,28	15,88	68	21,08	4,21	99.5	5,03
16B3					99,9		6,32	149	7,65
20B1					43,2		2,95	85.5	3,68
20B2	31,75	19,56	10,19	19,05	79,7	26,42	5,91	162	7,33
20B3					116,1		8,86	244	10,96
24B1					53,4		5,54	153.9	6,85
24B2	38,1	25,4	14,63	25,4	101,8	33,04	11,09	293	13,5
24B3					150,2		16,64	438	20,2
28B1					65,1		7,4	180	8,56
28B2	44,45	30,99	15,9	27,94	124,7	37,09	14,81	344	16,96
28B3					184,3		22,21	516	25,38
32B1					67,4		8,11	230	9,49
32B2	50,8	38,1	17,81	29,21	126	42,29	16,23	440	18,74
32B3					184,5		24,34	671	28,04

Exemple de référence : QRC06B1

Modèle de 40B (pas 63,5) à 72B (pas 114,3) disponible sur demande.